



FERNBEDIENUNG

für
- OR3-Serie Multi-Analysatoren -



FUNKTIONEN

- Kabel-Fernsteuerung für OR3-Serie Analysatoren
- Anschluss am seriellen Port des Analysators.
- Für OR34, OR35, OR36 und OR38 Multi-Analysatoren
- Display mit 4 Zeilen à 32 Zeichen gut ablesbar in dunkler und heller Umgebung
- Standard Kabel 3 m, verlängerbar bis 100 m
- Ausführen von bis zu 3 Macros
- Autorange
- ICP Prüfung
- Messung abspeichern
- Ventilator Kontrolle
- Batteriestands-Kontrolle

BESCHREIBUNG

Die OROS Fernsteuerung ist das ideale Werkzeug, wenn der Analysator nicht direkt vom PC aus bedient werden kann. Alle wichtigen Funktionen des Analysators können durch die Tastatur der Fernsteuerung gesteuert werden.

Die Hauptfunktionen werden durch fünf fest zugeordnete Tasten realisiert:

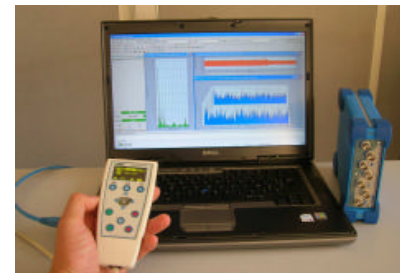
START ♦ STOP ♦ PAUSE / FORTFAHREN ♦ AKZEPTIEREN ♦ VERWERFEN

Die Ausführung wird über Signaltöne und das Display signalisiert. Es ist in heller und in dunkler Umgebung gut ablesbar.

Alle weiteren Einstellfunktionen sind in einem Menu übersichtlich angeordnet. Mit einem Joy Stick kann man leicht darin navigieren und mit drei menuabhängigen Funktionstasten Einstellungen vornehmen, oder mit dem Joy Stick auslösen.

Die Fernbedienung wird mit dem Analysator durch ein Kabel verbunden, welches auch die Stromversorgung übernimmt. Es ist ein einfaches Standard Telefon Kabel, das nötigenfalls leicht ausgetauscht werden kann.

Längen bis zu 100m sind möglich. Das Kabel ist wesentlich störunanfälliger als Drahtlose Übertragung besonders in rauer Industrieumgebung.



ANWENDUNGEN

- Modal Analyse :
Accept / Reject bei Hammertest
- Recorder:
Start/Stop von Aufzeichnungen, auch ohne PC in Stand Alone Modus
- Fahrzeugmessungen
- Schallintensitätsmessung

BEISPIELE



In Verbindung mit dem PC:

- Bei Messungen in Fahrzeugen ist die Bedienung mit der Fernsteuerung wesentlich einfacher und sicherer.
- Bei der Modalanalyse an großen Strukturen, kann Start und Stop, Akzeptieren oder Verwerfen von Messungen leicht vorgenommen werden. Auch das Abspeichern kann ausgeführt werden

Im Stand Alone Betrieb:

- Der Analysator kann nach seinem Start ohne PC betrieben werden. Über die Fernsteuerung können mit Start, Trigger, Pause und Stop Messungen durchgeführt und abgespeichert werden.

Allgemein:

- Start von bis zu drei verschiedenen Macros
- Temperaturkontrolle und Lüfter Einstellungen
- Autorange
- ICP Kontrolle, Batteriestatus usw.



AKUSTIK-UND SCHWINGUNGSANALYSATOREN

www.oros-deutschland.com